

ご利用の流れについて

1. お問い合わせ

ホームページ、お電話等で空き状況や療育内容をお問合せください。

2. 無料相談・事業所見学

実際に、お子様と一緒に事業所をご見学いただき、利用にあたっての疑問や不安をご相談ください。

3. 受給者証取得・利用申請

お住まいの自治体より受給者証を取得いただいた後、フォレストキッズへ利用希望の旨をお知らせください。

4. フォレストキッズと契約・利用開始

アセスメント後、個別支援計画を作成し療育を提供させていただきます。

療育内容について

療育時間は1コマ60～90分で行います。ご家族からの情報や指導員とのやりとりをもとに、一人ひとりに応じた課題の設定や到達目標の決定を行います。

お子様が楽しく遊ぶような感覚で取り組める課題の中に成長するしかけを盛り込んでいきます。



CONTACT US

フォレストキッズさとむら東浦和教室 since2023

〒336-0926

埼玉県さいたま市緑区東浦和1-8-12
サンコート東浦和1階

●武蔵野線「東浦和駅」より徒歩5分

フォレストキッズさとむら東浦和教室

医療法人仁学会 里村クリニック

☎048-714-0460

☎048-874-4747

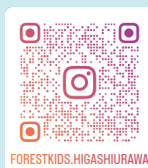
●サービス提供時間

平日・土曜・祝日 10:00～17:00

●受付時間

平日・土曜・祝日 9:30～17:30

🖥️ <https://www.forestkids.info>
<https://forestkids-satomura.jp/>



さとむら東浦和教室



里村クリニック



児童発達支援 フォレストキッズ



Forest Kids

さとむら東浦和教室



個性が輝く場所

Forestには

ライオンのような強い生き物も

ゾウのような大きい生き物も

ウサギのような小さい生き物も

へびのような毒のある生き物もいます

Forestはすべての生き物を包み込み

生命を育てます



私たちが森のように 子どもたちを包み込み

生きていく力を育てたくて

『フォレスト』と名付けました



ことばの
おくれ

落ち着き
がない

手先が
不器用

情緒・動作・学習など
お子様の育ちでお悩みの方
ぜひご相談ください！

一人ひとりに寄り添った療育プログラム

フォレストキッズには**決まったカリキュラムはありません**。一人ひとりの**得意や苦手、好き・嫌いに着目**し、それぞれに合わせた療育プログラムを検討します。

多様な子どもの育ちを、保育士や言語聴覚士、特別支援学校教諭免許保持者など**専門的な知識を持つスタッフ**が支援します。



スモールステップで出来た！を積み重ねる

初めて挑戦すること、苦手なことも、課題を段階的に提供することで、「**できた!**」「**楽しい!**」と前向きな気持ちで取り組めるよう工夫します。

自己肯定感を育み、チャレンジする勇気を伸ばしたいと考えています。**一歩ずつ成長を実感できる療育**を目指します。



就学を見据えた支援

発達段階や特性に応じて、**読み書き、数・形**の理解や**見る、聞く、考える力**を養う活動も取り入れます。

個別療育を基本としながら小集団療育へ移行しやすい環境で療育を行います。状況に応じて小集団での遊びや運動、学習などを行います。



フォレストキッズ顧問：攪上雅彦



群馬大学教育学部にて障害児教育を専攻
<特別支援教諭一種>
<小学校教諭一種>
<幼稚園教諭二種>

息子のために群馬県にて、発達障害に特化した放課後等デイサービスを始める。その後、早期介入の重要性を感じ名古屋にて児童発達支援事業所を立ち上げる。

支援の三本柱

1. 身体技能の獲得(感覚統合)
2. 知識の習得(学習支援)
3. 社会性の習得(SST)

「姿勢がすぐに崩れる」「学習が積み上がらない」「気持ちの切り替えができない」など、様々な“こまり”や“つまずき”に寄り添いながら、お子さんが生きやすい・過ごしやすい環境設定や関わり方について考え実践します。



幼児期からの介入教育

ABA(応用行動分析)

子どもの行動に着目する行動分析。行動の前後である“きっかけ”と“結果”に注目することで、子どもの理解を深めます。

TEACCH

子ども自身が過ごしやすくなるような物理的環境づくりについて工夫します。



ESDM

2歳頃から開始できるABAを基本とする超早期介入プログラムの考えも取り入れています。

よくあるご質問

対象になるのはどんな子どもですか？

発達にこまりを抱える未就学(1～6歳)のお子様を対象となります。

※利用には自治体が発行する受給者証の取得が必要です。

利用料金はどれくらいかかりますか？

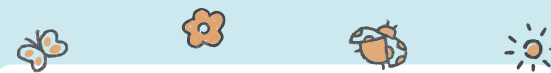
1割負担となり1回あたりの利用料は、1,200円前後が目安です。また、お住まいの自治体や所得によって変わりますが、月々の負担上限額は下記のように定められています。

非課税世帯	0円
市民税所得割額28万未満の世帯	4,600円
市民税所得割額28万以上の世帯	37,200円

※保育料無償化に伴い、年少～年長さんの利用料は無償となっております。

保護者は付き添うことができますか？

待合スペースをご用意しております。マジックミラー越しに療育の見学をしていただくことができます。また、お客様の状況に合わせて、一旦外出され、終了時刻にお迎えにお越しいただくことも可能です。



その他、ご不明な点やご質問等は、HPやお電話等にて、お問合せください。